

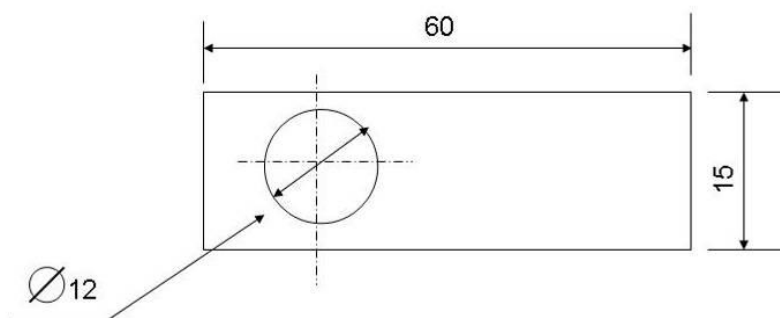
Ychwanegu Dimensiynau

Ychwanegir dimensiynau neu fesuriadau at y golygon cyflawn ar yr orthograffig. Fel arfer, maent yn dangos digon o ddimensiynau i gynhyrchu'r cynnyrch. Mae'r dimensiynau allweddol wastad yn cael eu hychwanegu. Mae hyn yn gadael i unrhyw un sy'n edrych ar y dyluniad orthograffig i gyfrifo maint y gwrthrych. Gellir ychwanegu rhagor o ddimensiynau os oes angen. Rhoddir dimensiynau ar bob golwg. Yr hyn sy'n unigryw yw bod pawb yn y byd yn deall yr arddull hon, waeth pa iaith a siaradant.

Safonau Dimensiynu.

Set o reolau sy'n cael eu gosod gan Sefydliad Safonau Prydeinig yw'r rhain.

- Defnyddiwch filimetrau pob tro.
- Defnyddiwch y rhif yn unig.
- Milimetrau yw'r mesur safonol a ddefnyddir gan Sefydliad Safonau Prydeinig.
- Rhowch eich rhifau uwchben y llinell ddimensiwn ac yn y canol.
- Dylech roi'r geiriau POB DIMENSIWN MEWN MM ar eich dyluniad.



- Mae pob dimensiwn fertigol yn cael ei nodi ar ochr chwith y llinell ddimensiwn.
- Wrth ddimensiynu diamedr cylch, defnyddiwch y symbol hwn.
- Byddai'r Radiws yn darllen - R6.

Manylion eraill i'w rhoi.

- Weithiau, bydd eich dyluniad chi yn rhy fawr i'ch papur, neu bydd maint y cynnyrch llawer rhy fach i'w ddimensiynu.
- Felly, bydd angen i chi naill ai luniadu eich cynnyrch yn fwy neu'n llai i ffitio ar y dudalen, neu er mwyn gallu ei ddarllen yn hawdd.
- Gallwch ddewis Graddfa a'i nodi ar y dyluniad.
- Bydd dyluniad maint llawn yn 1:1, dyluniad hanner maint yn 1:2, a dyluniad sydd ddwbl y maint yn 2:1.

Blociau Teitl

Defnyddir Bloc Teitl fel fformat ar gyfer unrhyw ddyluniad orthograffig. Mae'n dangos prif fanylion y dyluniad a gwybodaeth ychwanegol am y cynnyrch. Mae hefyd yn cynnwys eich enw, y dyddiad, rhif y dyluniad, y raddfa a'r math o dafluniad a ddefnyddiwyd. Gallwch arbed dipyn o amser wrth wneud un o'r rhain ar feddalwedd CAD megis 2D Design. Gellir argraffu neu lungopio hwn gyda border i arbed amser i chi. Mae ambell i feddalwedd CAD yn ychwanegu'r bloc teitl ei hun.

